

疏水のある風景

写真コンテスト2020

田んぼの水は、食料の生産に欠かせません。その水を届ける疏水(農業用水)は、環境を良くしたり、水遊びの場となったり、生活のいろいろな場面に使われており、その長さは国内だけで約40万km(地球10周分)という途方もない長さ。その疏水を大切に守っているのが、農家の人たちでつくる土地改良区(愛称:水土里ネット)で、その数は全国に約4,400。土地改良区は地域の人たちと力を合わせ、疏水と豊かな農業農村を支えています。

平成18年度から始まり今年で14回目を迎えた本写真コンテストは、疏水を含む農業水利施設の役割や多面的な機能について、広く国民の理解を醸成することを目的に開催されており、今年度は全国各地74名から150作品の応募をいただきました。

◆全体講評◆

このコンテストは、プリント応募であるため、撮影者の撮影技術のみならず、印刷方法の選択も必要となり、デジタルでの応募に比べて、力量が試されます。その中、レベルの高い作品が数多く集まりました。色表現のため、紙質を吟味し、写真を撮る角度や季節などを考慮した作品も多くありました。

これから多くの人たちに疏水の存在を知って頂き、興味を持って頂きたいと思います。農業用疏水の四季折々の豊かな姿を映し出す作品が今後も出展されることを期待します。

主催：全国土地改良事業団体連合会(全国水土里ネット)、疏水ネットワーク

後援：農林水産省

審査委員長：大阪芸術大学教授 織作峰子

審査委員：農林水産省農村振興局長 牧元幸司

審査委員：全国水土里ネット土地改良広報センター所長 岡本裕也



審査の様子

最優秀賞



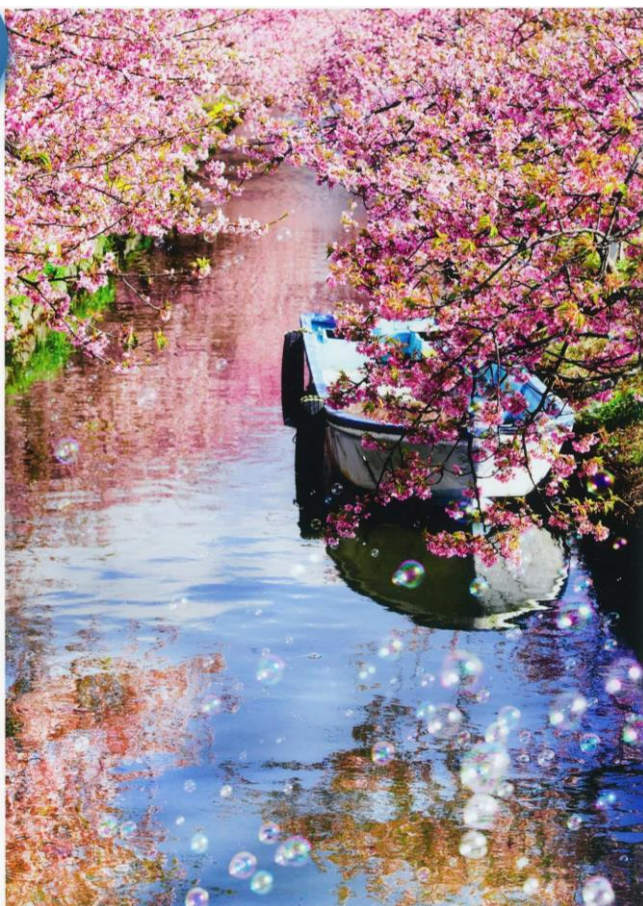
「昼下りの水辺」

ひよこたん池(愛媛県松前町) 山台 雄三(愛媛県)

(選評)

青空がとても鮮やかで、よく見ると鯉も泳いでおり、ベストタイミングで撮影された作品である。木々の影が良い感じに足下に映っており、作品にコントラストを与えている。のどやかさが伝わってくる作品。写真としてのクオリティが高い。

優秀賞



「春爛漫」

笠松農業用水路

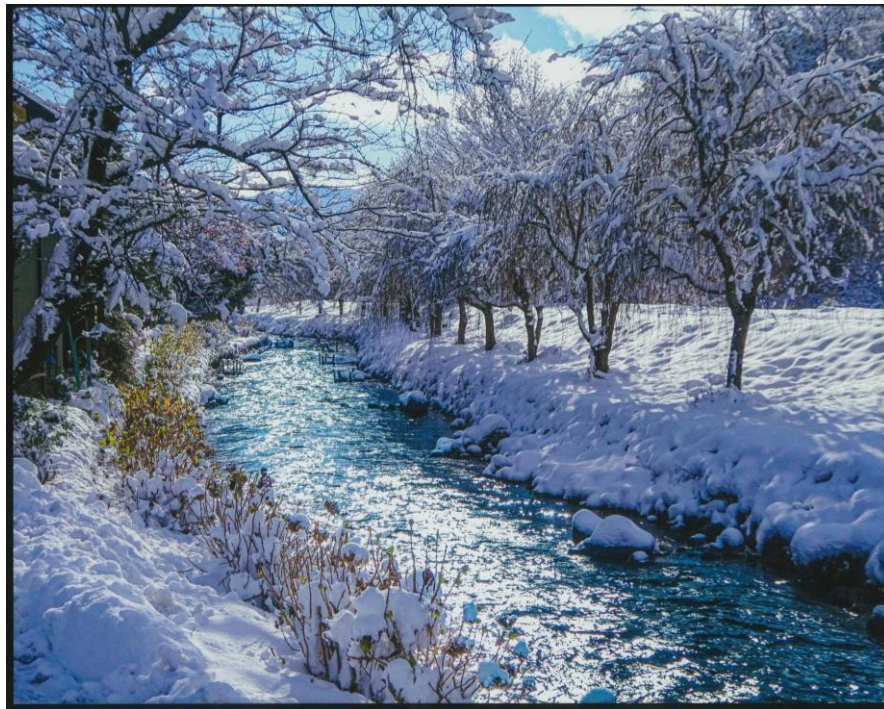
(三重県松阪市)

城田 清延(三重県)

(選評)

早咲きの河津桜の色合いが濃く、非常に鮮やかな作品となっている。手前にはシャボン玉が飛んでおり、逆光による非常に綺麗なプリズムが表現されている。瑞々しさと鮮やかな色とのコントラストが素晴らしい作品となっている。一艘の船が静かに佇んでおり、メルヘンの世界を見ているような気持ちになる。

優秀賞



「雪の華咲く」

善光寺平用水(長野県長野市) 野池 明登(長野県)

(選評)

見事な雪の華を表現した作品になっている。水がとても綺麗なことで空の色を反映し、青い水路がとても鮮やかで冬の空気感が伝わってくる素晴らしい作品である。

農村振興
局長賞



「みちのくの春 立花頭首工」

立花頭首工(岩手県北上市) 高橋 貞勝 (岩手県)

(選評)

土地改良施設は我が国の宝であり、世界かんがい施設遺産に数多く選ばれている。その中でも頭首工や取水堰はもっとも重要な施設である。このような施設の重要性を美しい桜の季節の中で広くアピールする作品となっている。

全国土地改良
事業団体
連合会長賞



「富士の恵みを」

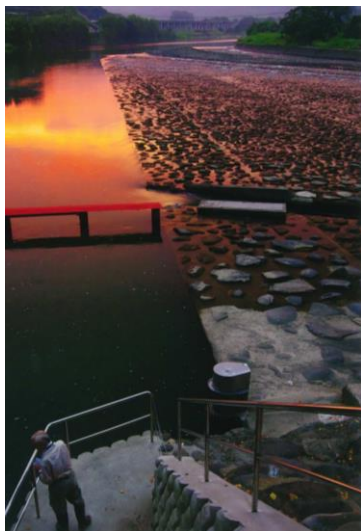
山之尻地区農業用水(静岡県御殿場市) 上野 祐司(神奈川県)

(選評)

富士山から綺麗な水が注がれ、農業用水路を通じて農地に豊かな水を供給し、美味しい農作物が育っていくイメージが写真を通じて伝わる。農村に足を運び、自然を肌を感じたくなる気持ちが湧き出るような作品である。

入選

入選作品:20点



「朝焼け映える」
山田堰(福岡県朝倉市)
舎川 孝吉(福岡県)



「森の中の御坂サイホン橋」
淡河川疏水(兵庫県三木市)
田中 泰一(兵庫県)



「夏に夢中」
裂田の溝(福岡県那珂川市)
手寫 敏夫(福岡県)



「秋の朝」
内野用水(山梨県忍野村)
西山 昌敏(神奈川県)



「秋の夕べ」
有明水路(佐賀県白石町)
藤松 政晴(佐賀県)



「西陽を受けて」
米原承水路(滋賀県米原市)
北川 孝(滋賀県)



「夕日さし込む」
曇り川疏水(兵庫県稲美町)
山口 剛(兵庫県)



「福依の禊」
矢原堰(長野県安曇野市)
大学 肇(長野県)



「野菜洗い」
あいば川(山口県秋市)
三戸 律子(山口県)



「川遊び」
香川用水(香川県三豊市)
横山 雪子(香川県)



「川下り」
水郷柳川(福岡県柳川市)
上田 和夫(山口県)



「つるおっ季節」
利根川疏水(千葉県成田市)
新田 幸雄(千葉県)



「工場群との共演」
宇野津川用水(岡山県倉敷市)
斎藤 雄幸睦(岡山県)



「朝の散歩道」
岩見用水(兵庫県太子町)
山崎 秀司(兵庫県)



「水を平等に分ける」
円筒分水工(岩手県奥州市)
千葉 耕土(岩手県)



「春の山麓」
長野県駒ヶ根市
丹羽 明仁(愛知県)



「初夏の八幡堀」
八幡堀(滋賀県近江八幡市)
藤田 文子(滋賀県)



「流水遊船 春夜桜」
琵琶湖疏水(京都府京都市)
矢延 直樹(京都府)



「葦神堰が生み出す春の風景」
葦神崎(宮城県大河原町)
狩野 吉浩(宮城県)



「落葉の林間を流れる」
びわ湖疏水(京都府京都市)
木下 正治(京都府)